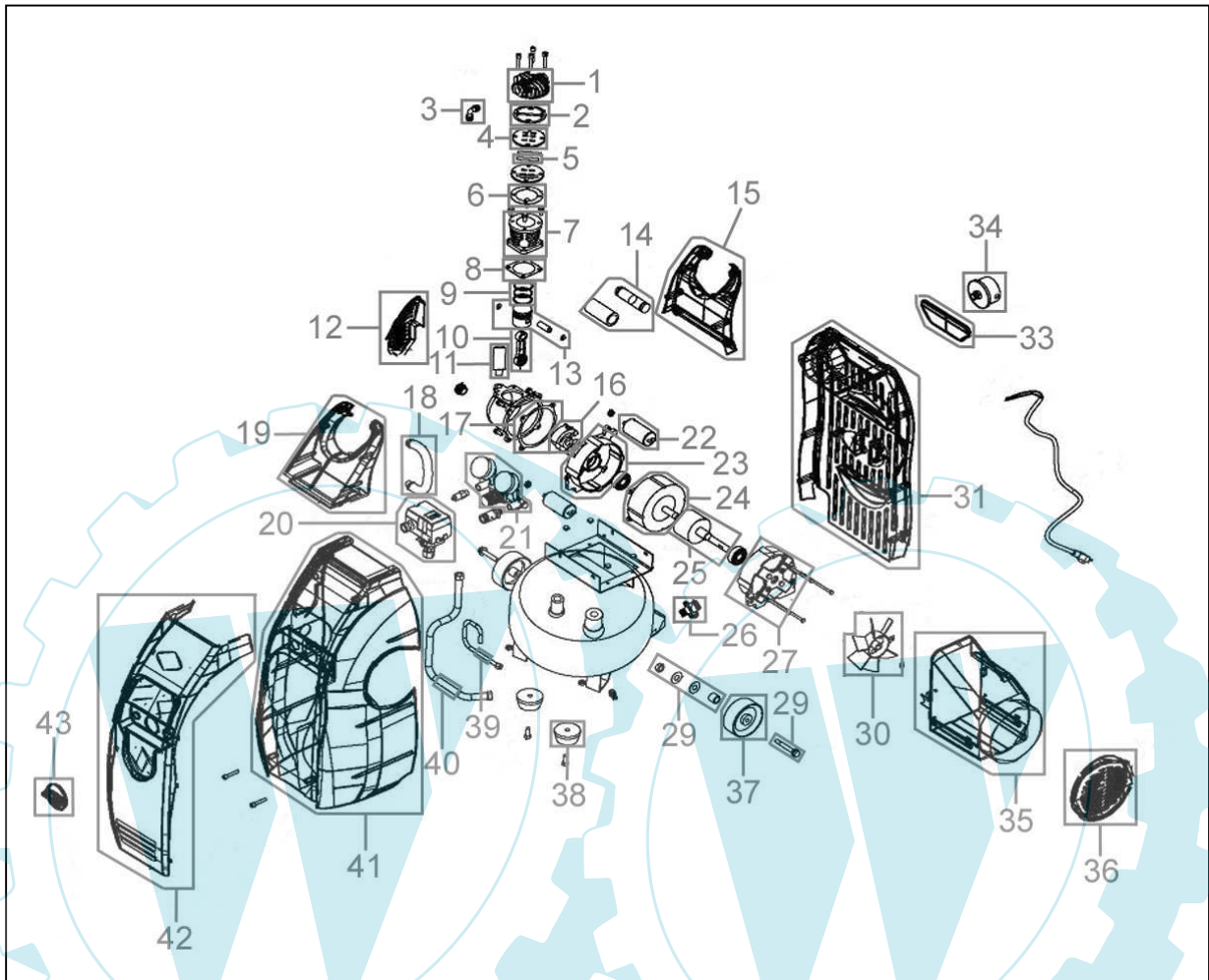




50067





50067

Pos.-Nr.	Ersatzteil-Nr.	Bezeichnung	Pos.-Nr.	Ersatzteil-Nr.	Bezeichnung
001	50067-01001	Zylinderkopf	024	50067-01024	Stator
002	50067-01002	Zylinderkopfdichtung	025	50067-01025	Rotor
003	50067-01003	Winkel Zylinderkopf	026	50067-01026	Winkel Kessel
004	50067-01004	Ventilplatte	027	50067-01027	Wicklungsschild Lüfterrad
005	50067-01005	Ventilplättchen	029	50067-01029	Radachse kpl.
006	50067-01006	Ventilplattendichtung	030	50067-01030	Lüfterrad
007	50067-01007	Zylinder	031	50067-01031	Abdeckung hinten
008	50067-01008	Zylinderdichtung	033	50067-01033	Klappe Staufach
009	50067-01009	Kolbenringe kpl.	034	50067-01034	Luftfilter
010	50067-01010	Pleuel	035	50067-01035	Abdeckung Aggregat
011	50067-01011	Ölstopfen	036	50067-01036	Abdeckung Lüfterrad
012	50067-01012	Abdeckung Ölstopfen	037	50067-01037	Rad
013	50067-01013	Kolben kpl.	038	50067-01038	Gummifuß
014	50067-01014	Handgriff kpl.	039	50067-01039	Entlastungsleitung
015	50067-01015	Gehäuse Handgriff hinten	040	50067-01040	Druckleitung
016	50067-01016	Ausgleichsgewicht	041	50067-01041	Grundgehäuse vorne
017	50067-01017	Dichtung Kurbelgehäuse	042	50067-01042	Blende vorne
018	50067-01018	Schlauch Druckreglereinheit	043	50067-01043	EIN/AUS - Schalter
019	50067-01019	Gehäuse Handgriff vorne	o.Abb.	50067-01044	Manometer
020	50067-01020	Druckschalter	o.Abb.	50067-01045	Kupplung
021	50067-01021	Druckreglereinheit kpl.			
022	50067-01022	Kondensator		Katalog-Nr.	Zubehör
023	50067-01023	Wicklungsschild Kurbel	o.Abb.	41535	Sicherheitsventil